

成 績 一 覧

大会名 : 第72回山口県高等学校総合体育大会柔道競技

日 時 : 団 体 試 合 令和3年5月29日(土) 10:30 ~
個 人 試 合 令和3年5月30日(日) 10:30 ~

会 場 : 宇部市武道館

記録に関する連絡先 山口県立宇部工業高等学校 市川 大生
Tel. 0836-31-0258

団体戦(男子)

順 位	優 勝	準 優 勝	3 位	4 位
校 名	高川学園	早鞆	高水	萩

団体戦(女子)

順 位	優 勝	準 優 勝	3 位	4 位
校 名	高川学園	西京	宇部商業	

男子個人戦

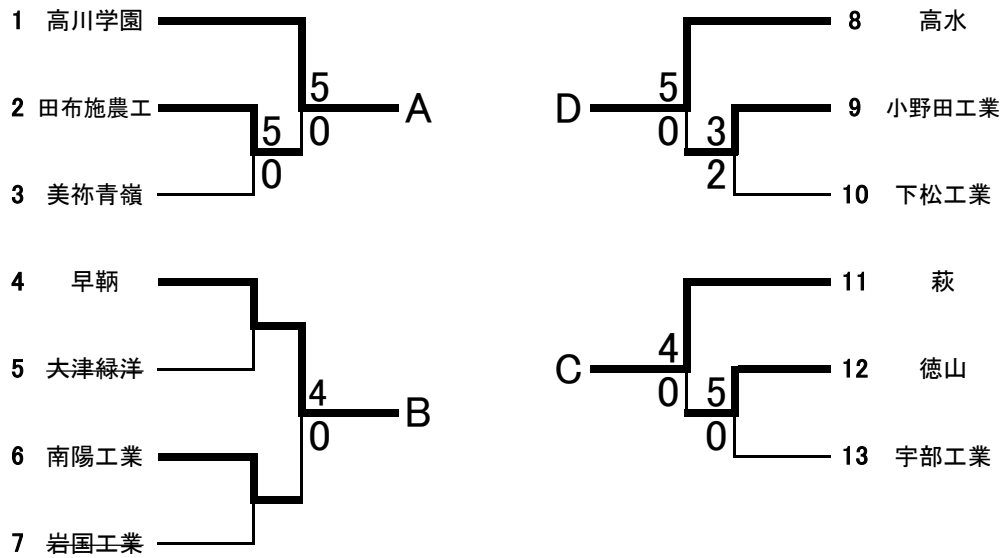
60kg級	順位	1	2	3	3
	氏名	中島 碧紀	柳井 晴登	藤本 楓	飯尾龍太郎
	学年	3	2	3	2
	校名	高川学園	南陽工業	萩	高水
66kg級	順位	1	2	3	3
	氏名	柴田 渚	川口 大輝	山本 音弥	末次 桂樹
	学年	3	2	3	2
	校名	高川学園	高川学園	高水	徳山
73kg級	順位	1	2	3	3
	氏名	中村 勇哉	樋口 幹歩	金山 弘樹	川口 勇気
	学年	3	2	3	2
	校名	高川学園	徳山	高川学園	高水
81kg級	順位	1	2	3	3
	氏名	武嶋 俊樹	鍵谷 幸成	河島 優翔	山崎 成
	学年	3	3	2	1
	校名	高水	萩	早鞆	南陽工業
90kg級	順位	1	2	3	3
	氏名	嶺田遼太郎	岡村 颯馬	石橋 翔悟	原田 拓弥
	学年	2	1	2	2
	校名	高川学園	高川学園	高川学園	高川学園
100kg級	順位	1	2	3	3
	氏名	岩本 賢武	中川宗一郎	立石磨那斗	内田 晃誠
	学年	3	2	2	2
	校名	高川学園	高川学園	早鞆	高川学園
100kg超級	順位	1	2	3	3
	氏名	重國麟太郎	曾根 海千	中野 迅	稲田 歩夢
	学年	3	3	3	3
	校名	高川学園	高川学園	高川学園	高水

女子個人戦

48kg級	順位	1	2	3	3
	氏名	家本 美貴	池田 晴香	佐藤 仁美	吉本 真子
	学年	3	1	2	3
	校名	高川学園	高川学園	高川学園	西京
52kg級	順位	1	2	3	3
	氏名	田中 陽奈	東 歩奈	笹尾りょう	廣兼 梓
	学年	2	3	1	2
	校名	高川学園	高川学園	西京	山口県桜ヶ丘
57kg級	順位	1	2	3	3
	氏名	尾畑はるか	田中 里奈	鴨井 花果	野村 美怜
	学年	2	3	2	2
	校名	高川学園	高川学園	高川学園	田布施農工
63kg級	順位	1	2	3	3
	氏名	瀧重 愛華	貞廣 七夏	中村 海結	池鯉鮒朋花
	学年	2	2	2	1
	校名	高川学園	高川学園	高川学園	宇部商業
70kg級	順位	1	2	3	3
	氏名	本山 小恭	杉山 璃奈	池鯉鮒彩花	中井 樹莉
	学年	3	2	2	2
	校名	高川学園	高川学園	西京	高水
78kg級	順位	1	2	3	3
	氏名	佐々木梨花	西田 智里	川田早耶華	藤井 美帆
	学年	2	1	1	1
	校名	西京	高川学園	宇部商業	高川学園
78kg超級	順位	1	2	3	3
	氏名	峯 叶夢	藤井 捺未	野口 姫夢	
	学年	2	3	1	
	校名	西京	高川学園	高川学園	

第72回山口県高等学校総合体育大会柔道競技

男子団体試合



男子決勝リーグ

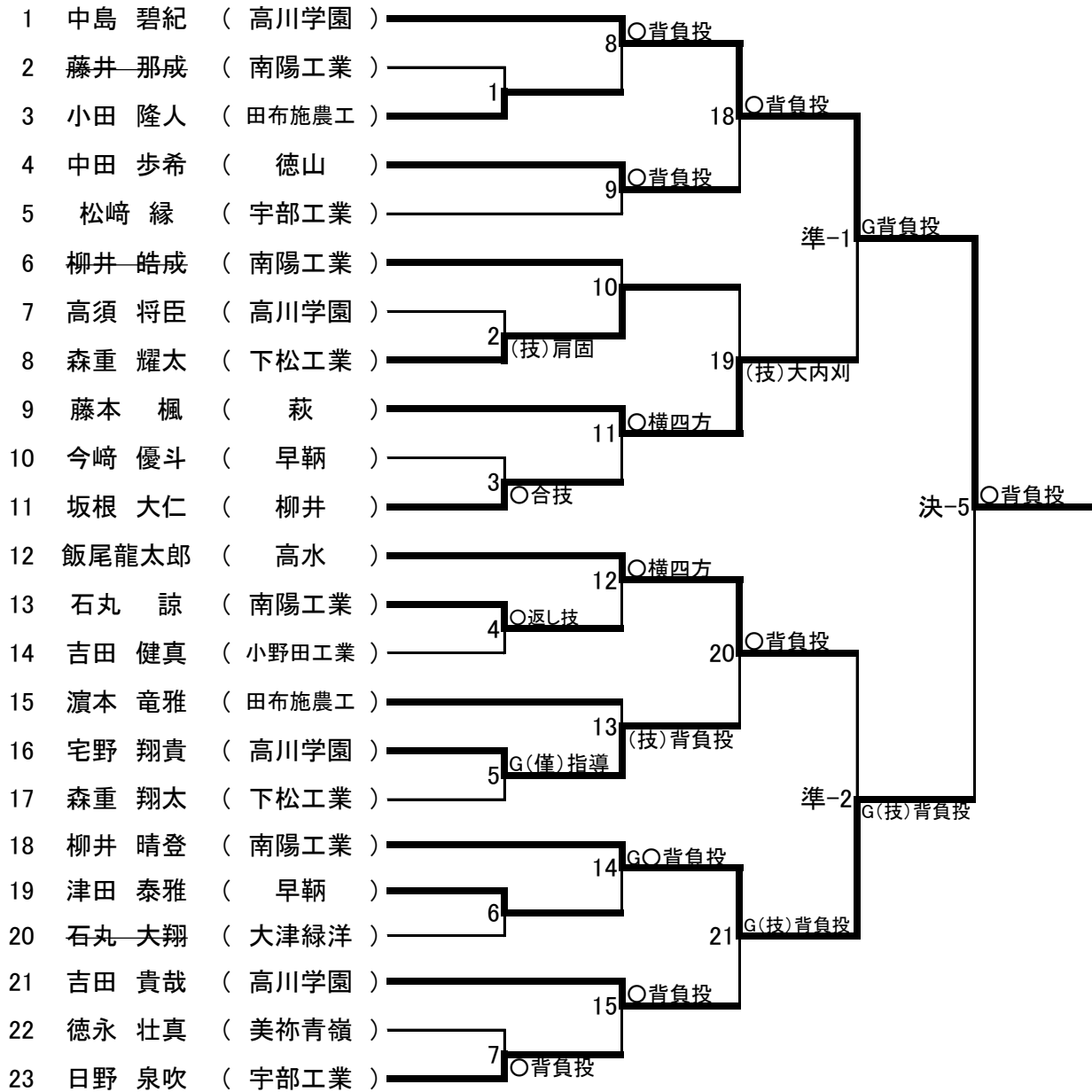
	高川学園	早鞆	萩	高水	勝・敗・引分	順位
A 高川学園		5-0	4-1	4-1	3-0-0	1
B 早鞆	0-5		1-1	3-2	1-1-1	2
C 萩	1-4	1-1		1-4	0-2-1	4
D 高水	1-4	2-3	4-1		1-2-0	3

女子団体試合

	西京	宇部商業	高川学園	勝・敗・引分	順位
1 西京		3-0	0-3	1-1-0	2
2 宇部商業	0-3		0-3	0-2-0	3
3 高川学園	3-0	3-0		2-0-0	1

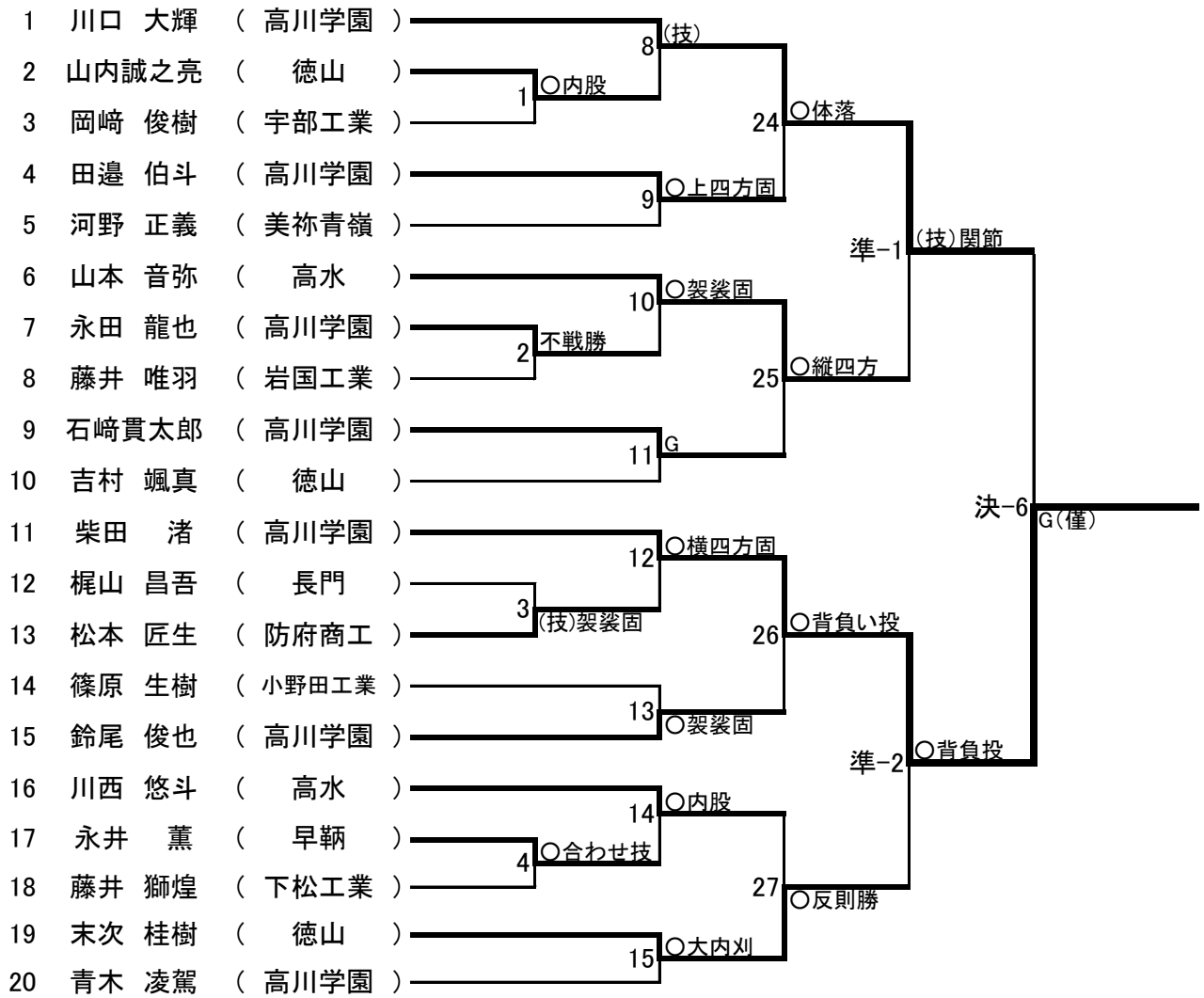
第1試合場

男子個人 60 kg級



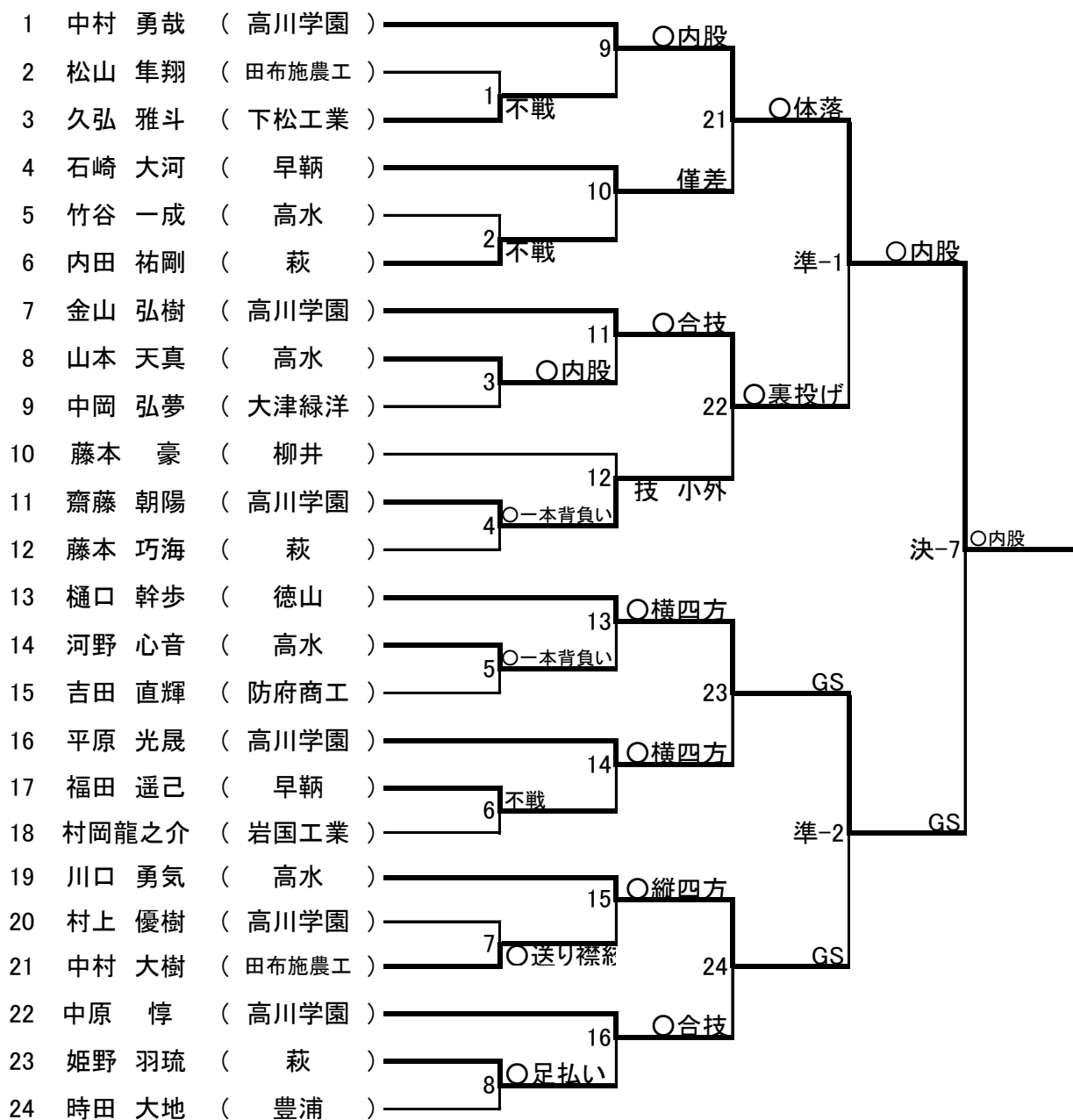
第3試合場

男子個人 66 kg級



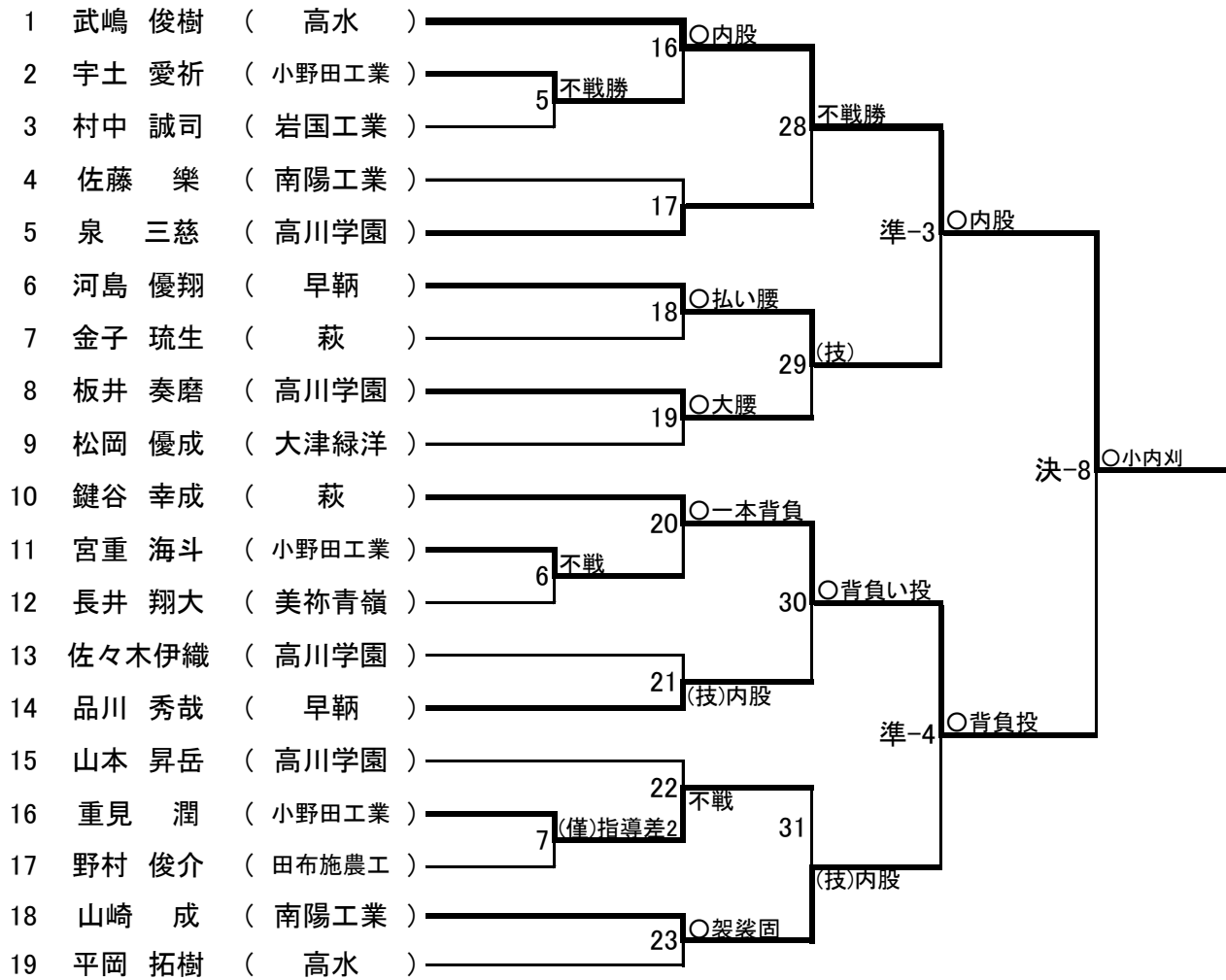
第4試合場

男子個人 73 kg級



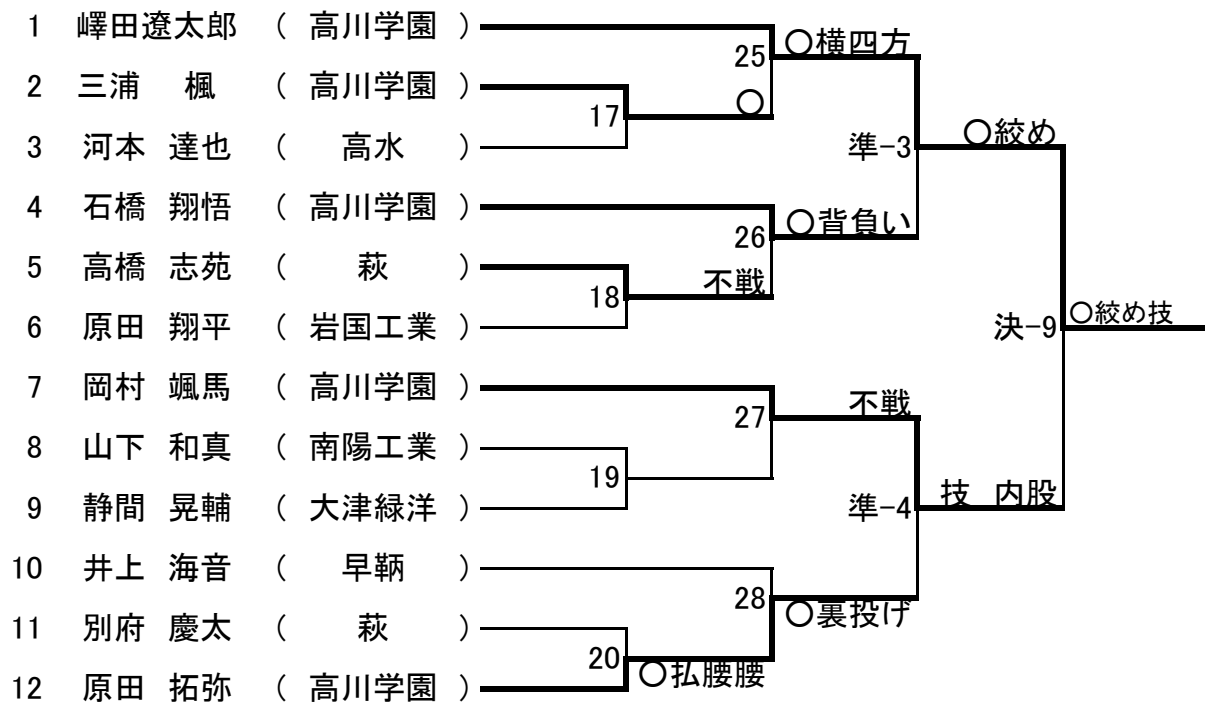
第3試合場

男子個人 81 kg級



第4試合場

男子個人 90 kg級



第1試合場

男子個人 100 kg級

1	岩本 賢武	(高川学園)	22	○内股
2	上野 太暉	(大津緑洋)	16	○横四方
3	高田 響	(高川学園)	23	○支釣込足
4	立石磨那斗	(早鞆)	24	○小外
5	仲 琉成	(高川学園)	25	(技)背負投
6	中川宗一郎	(高川学園)	23	○内股
7	永井 飛源	(早鞆)	24	○小外
8	内田 晃誠	(高川学園)	25	(技)背負投
9	三宅 晶斗	(萩)	25	(技)背負投

準-3 ○払い腰
準-4 ○反則勝
決-10 ○腕拉十字

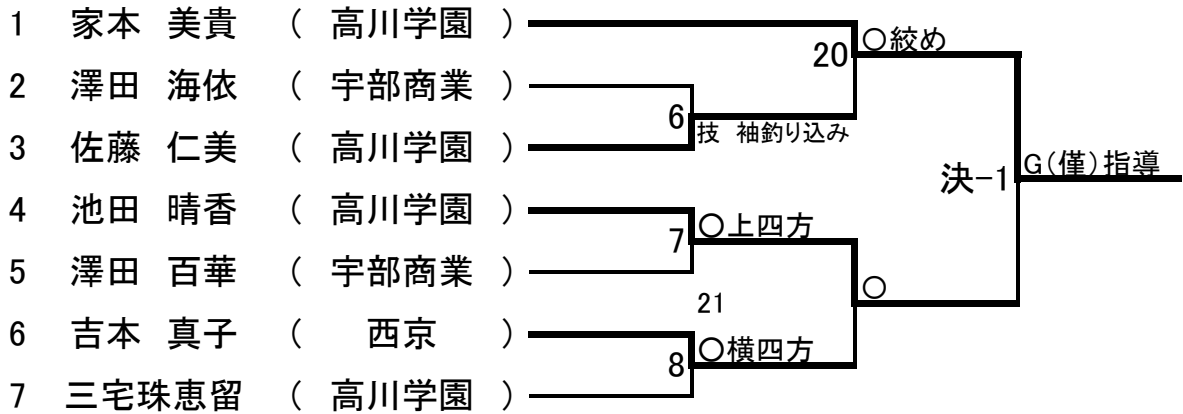
男子個人 100 kg超級

1	重國麟太郎	(高川学園)	26	○大内刈
2	濱本 翔太	(岩国工業)	17	○横四方
3	太田 智弥	(宇部工業)	27	○横四方
4	熊本 優人	(高水)	28	○内股
5	中野 迅	(高川学園)	29	○反則
6	曾根 海千	(高川学園)	27	○横四方
7	下尾 蓮	(早鞆)	28	○内股
8	稻田 歩夢	(高水)	29	○反則
9	林 航汰	(田布施農工)	29	○反則

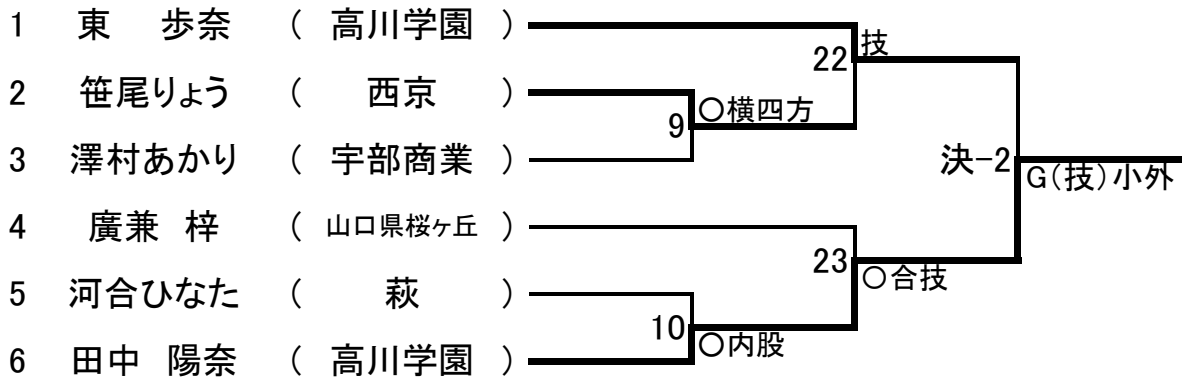
準-1 ○大外刈
準-2 (技)払腰
決-11 G(僅)足払

第2試合場

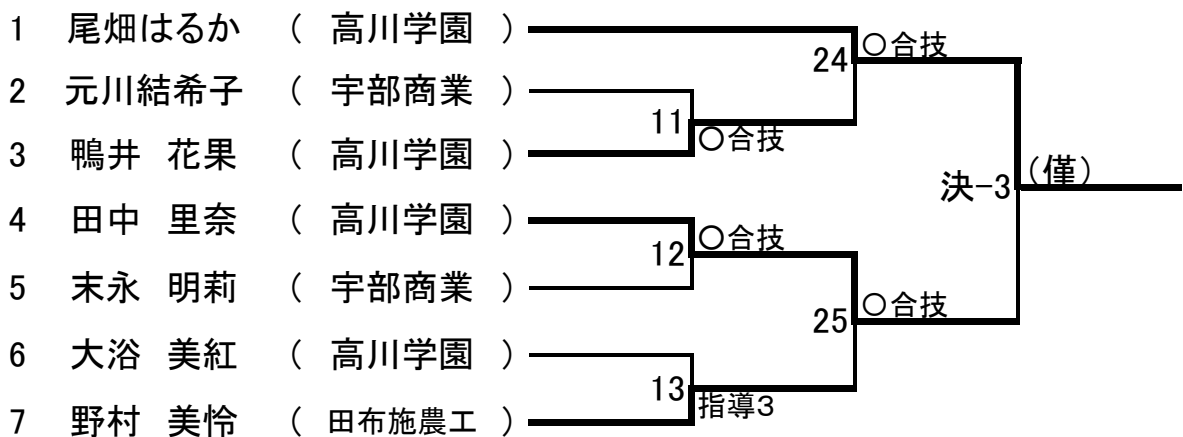
女子個人 48 kg級



女子個人 52 kg級



女子個人 57 kg級



第2試合場

女子個人 63 kg級

1	濱重 愛華 (高川学園)				
2	中村 海結 (高川学園)				
3	河崎 桃花 (宇部商業)				
4	貞廣 七夏 (高川学園)				
5	池鯉鮒朋花 (宇部商業)				

26	○横四方
14	○合技
27	○大内刈

決-4	○袈裟固
-----	------

女子個人 70 kg級

		杉山 璃奈	中井 樹莉	池鯉鮒彩花	本山 小恭	勝・負	順位
1	杉山 璃奈 (高川学園)						
2	中井 樹莉 (高水)	△		△	△	0-3	4
3	池鯉鮒彩花 (西京)	△	○		僅差勝	2-1	3
4	本山 小恭 (高川学園)	○合技	○	△		2-1	1

女子個人 78 kg級

		佐々木梨花	川田早耶華	西田 智里	藤井 美帆	勝・負	順位
1	佐々木梨花 (西京)						
2	川田早耶華 (宇部商業)	△		△	不戦勝	1-2	3
3	西田 智里 (高川学園)	△	○合技		○一本背負	2-1	2
4	藤井 美帆 (高川学園)	△	△	△		0-3	4

女子個人 78 kg超級

		峯 叶夢	野口 姫夢	藤井 捺未	勝・負	順位
1	峯 叶夢 (西京)					
2	野口 姫夢 (高川学園)	△		△	0-2	3
3	藤井 捺未 (高川学園)	△	○		1-1	2